

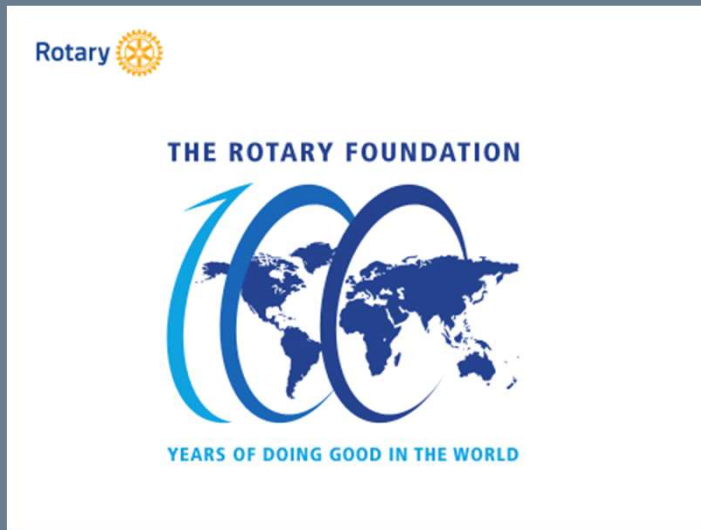
# Foundation Seminar 2017

Distrikt 1830

Dieter Berg DRFCC

14.10.2017

# Grußwort District Governor Peter Fischer



# 100 Jahre THE ROTARY FOUNDATION

Foundation Seminar 2017 im Distrikt 1830  
PDG Klaus P.E.Richter, AssRRFC Zone 14/19  
14. Oktober 2017

- RRFC und AssRRFC im Auftrag von RI
- Regional Rotary Foundation Coordinator
- Assistenz für RRFC
- Überregionale Zusammenarbeit, hier für Zone 14 und Teile von 19
- **Erfahrungsaustausch zur Arbeit mit der Foundation**
- Umsetzbarkeit der Zielvorstellung
- Rückkopplung und Optimierung

## Foundation-Seminar 2017 im Distrikt 1830

- **Unsere Stiftung** wird 100 Jahre
- Eine Entwicklung **vom Spendenpool zum internationalen Projektmanagement incl. Finanzmanagement**
- Aus kleinen Anfängen zu einem **Fördervolumen von mehr als 100 Mio \$ im Jahr**
- Getragen von der **Idee internationaler Solidarität** unter dem Motto “Service above self”
- Es ist unsere Pflicht die TRF zu unterstützen
- **Die TRF ist das Rückgrat unserer internationalen Projektarbeit**

- Grundlage ist die **Finanzierung der Stiftung**
- APF – EREY 100\$ /Jahr/RotarierIn
- **Grundlage ist vor allem die Idee des internationalen Solidarfonds**
- APF-Spenden auch ohne eigenes Projekt
- **Die Förderung der TRF ist keine Gewinn-Verlust-Rechnung ! Sondern Spende!**
- DDF-Mittel sind als Motivation zu verstehen

- Ärger mit den TOOLS bzw . Grants ?
- Genau lesen , was verlangt ist
- **Nicht jede Projektidee passt in einen Grant**
- **Gesucht ist dann die intelligente Lösung**  
z.B. Wechsel des Grant-Typs, Anpassung des Projektes u.ä.
- Es macht keinen Sinn, sich über Regelungen aufzuregen, die nicht zu ändern sind

# 100 Jahre TRF / PETS 2017 D1830

## Annual Program Fund APF, Stand Anfang 2017

	Distrikt	1.7.16*	2017	2016	2015	2014	!!!	2017	2017/14
DE	Distrikt	Rotarier	T€/2017	T€/2016	T€/2015	T€/2014	!!!	€/Rot.	Delta%
DE-W	1870	4184	238	186	142	140	!!!	56,88 €	70%
DE-W	1810	4337	214	164	128	159	!!!	49,34 €	35%
DE-N	1800	3916	168	170	147	125	!!!	42,90 €	34%
DE-SO	1880	3376	113	75	105	87	!!!	33,47 €	30%
DE-N	1890	3869	111	103	104	86	!!!	28,69 €	29%
DE-N	1850	3177	103	84	87	82	!!!	32,42 €	26%
DE-SO	1842	3188	124	83	114	100	!!!	38,90 €	24%
DE-N	1940	3851	85	69	71	71	!!!	22,07 €	20%
DE-W	1820	3729	116	125	162	108	!!!	31,11 €	7%
DE-W	1900	4370	182	187	172	172	!!!	41,65 €	6%
DE-SW	1930	3412	165	166	152	160	!!!	48,36 €	3%
DE-SW	1860	4307	112	110	107	118	!!!	26,00 €	-5%
DE-SO	1950	2940	59	88	94	69	!!!	20,07 €	-14%
DE-SO	1841	2651	86	84	88	110	!!!	32,44 €	-22%
<b>DE-SW</b>	<b>1830</b>	<b>3191</b>	<b>70</b>	<b>85</b>	<b>89</b>	<b>104</b>	<b>!!!</b>	<b>21,94 €</b>	<b>-33%</b>
	Distrikt	Rotarier	T€/2017	T€/2016	T€/2015	T€/2014	!!!	€/Rot.	Delta%
	Summe	54.498	1.946	1.779	1.762	1.691	!!!	35,71 €	15%



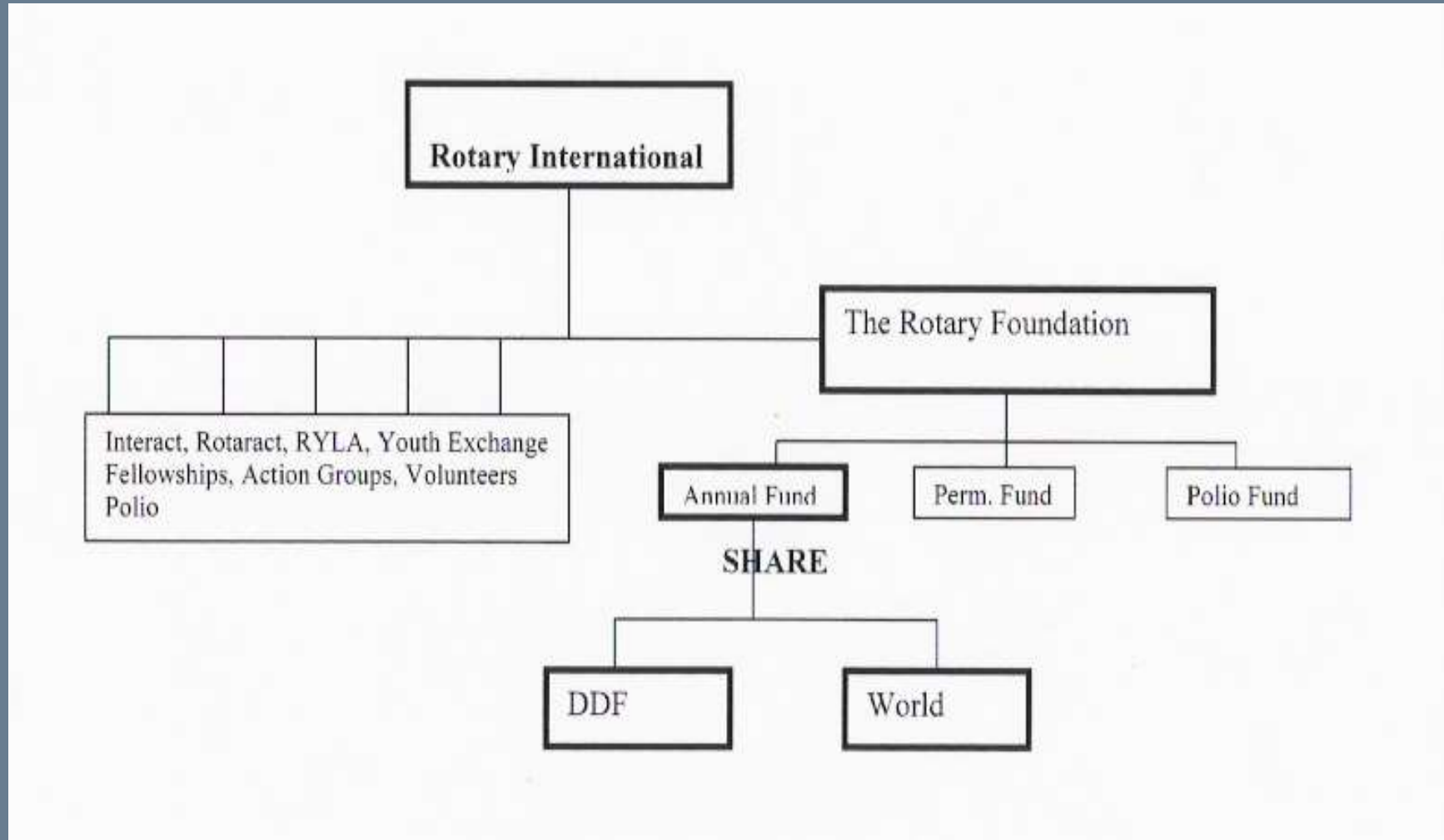
- **Unsere Unterstützung der Foundation:**
- Durch **EREY** für den APF (Grant System)  
(every rotarian every year für den Annual Program Fund)
- Durch Sonderzuweisungen an **Polioplus** und **Peace** Programm
- **Durch unsere überzeugte Solidarität für das weltweite Hilfsprogramm**



# Annual Program Fund

DG Peter Fischer

# Foundation Seminar 2017 Distrikt 1830



## SHARE-System

- Annual Program Fund
  - 50 % District Designated Fund (DDF)
  - 45 % World Fund
  - 5 % Verwaltung
- 3-Jahres-Investitionszyklus
- Distrikt bestimmt über Verwendung DDF

## Wer ist an Planung und Entscheidung beteiligt?

- Governor
- Governor elect
- Vorsitzender Foundation Committee
- District Grant Beauftragter

EREY

Every Rotarian Every Year

100 \$ / 80 €

**END  
POLIO  
NOW**

# PolioPlus

PDG Hans Pfarr

## Foundation Seminar 2017 Distrikt 1830

- Der APF wird jährlich aus den Spenden der Rotarier in diesen Fond gespeist (121 Mio \$ 2015/16)
- Danach Anlage auf drei Jahre, Erträge u.a. für Verwaltung
- Nach drei Jahren Ausschüttung der gespendeten Mittel zur Förderung von Projekten (abzgl. max. 5 % Verwaltung)



- Nach SHARE 50/50 an DDF und World Fund
- DDF Mittel sind zur direkten Verfügung der Distrikte
- Aus dem World Fund bedient die TRF die eingereichten Projekte nach den Regeln der Aufstockung

- Der Permanent Fund dient unabhängig vom APF als Rücklagen- und Sicherungs- Fund zur langfristigen Absicherung der Programme der TRF (z.Zt. ca 344 Mio \$)
- Er lebt von Spenden und Zustiftungen und ist das Stiftungskapital.

- Seine Erträge dienen den Programmen, wo die Programmfunds nicht ausreichen.
- Seine Substanz soll erhalten bleiben und wachsen.

# Finanzdaten 2015/16 The Rotary Foundation

Einnahmen  
Spenden

Annual Fund	121,2 Mio \$
PolioPlus Fund	97,4 Mio \$
Endowment Fund	16,7 Mio \$

## Foundation Seminar 2017 Disatrikt 1830

Donor Advised Fund	14,4 Mio \$
Sonstige	15,9 Mio \$
Spenden gesamt	265,6 Mio \$
Investmenterträge	./. 7,5 Mio \$
Gesamteinnahmen	258,1 Mio \$

## Ausgaben

PolioPlus	114,7 Mio \$
Global Grants	70,0 Mio \$
District Grants	25,6 Mio \$
Rotary Peace Centers	4,1 Mio \$
Sonstige Programme	6,8 Mio \$
Programme gesamt	221,2 Mio \$

Programmbetriebsausgaben 25,2 Mio \$  
Entwicklung, Verwaltung. 24,6 Mio \$

Ausgaben gesamt 271,0 Mio \$

Verlust 15,9 Mio \$

## Leitlinien

### Grundregeln und Zeitplan zur Planung und Beantragung von Grant-Projekten

- Neben Global Grants sind auch District Grants möglich
- Hierfür werden 50 % der DDF bereitgestellt



## Foundation Seminar 2017 Distrikt 1830

- Förderung durch Distrikt 1T€ bis max. 5 T€, bis 50 % Projektsumme
- Auch für District Grants muss sich der Club qualifizieren (MOU)
- Projektumfang in der Regel nicht mehr als 15 T€
- Laufzeit rotarisches Jahr
- Orientierung an Schwerpunktbereichen TRF

- Antragstellung bis 31. Juli
- Schlussberichte bis 31.10. Folgejahr
- Prüfung der Berichte durch Auditteam

## Foundation Seminar 2017 Distrikt 1830

	<b>Beitrag</b>	<b>gesamt</b>
Club	7.000 €	7.000 €
Distrikt	3.000 €	3.000 €
gesamt		10.000 €

## Foundation Seminar 2017 Distrikt 1830

	Beitrag	TRF	gesamt
Club 1	10.000 €	5.000 €	15.000 €
Club 2	5.000 €	2.500 €	7.500 €
Distrikt 1	7.000 €	7.000 €	14.000 €
Distrikt 2	2.000 €	2.000 €	4.000 €
gesamt	24.000 €	16.500 €	40.500 €

## Rotary Gemeindienst Deutschland e.V. (RDG)

- ist ein gemeinnütziger Verein
- kann Spendenbescheinigungen ausstellen
- bei Abwicklung über RDG entfallen 5 % Verwaltungskosten TRF

# Qualifizierung

## 1. Distrikt

- Distrikt-Memorandum
- Abwicklungskonto (RDG)
- Zeichnungsberechtigung
- Auditverfahren
- DRFC-Unterkomitees
- Zusatzvereinbarung mit RDG

## 2. Clubs

- Club-Memorandum
- Abwicklungskonto
- Zeichnungsberechtigung
- Foundation-Beauftragter
- Projektteam (3 Personen)
- Dokumentation
- Berichterstattung

## Memorandum of Understanding (MoU)

- regelt Zusammenarbeit zwischen TRF bzw. RDG und Distrikt / Clubs
- Verantwortung der Amtsträger
- Eigenes TRF bzw. RDG-Konto
- Verantwortung für Projektmanagement



- Dokumentation
- Berichterstattung
- Verhalten bei inkorrektter Mittelverwendung

## District Grants 2017/18

Club	Umfang	beantr.	bew.
BB-Schönb.	13.000	5.000	2.000
Esslingen	10.000	5.000	4.250
Freudenstadt	5.000	2.000	1.700
Göppingen	7.000	3.500	2.975
Hdh-Giengen	6.000	3.000	2.550

## Foundation Seminar 2017 Distrikt 1830

<b>Club</b>	<b>Umfang</b>	<b>beantr.</b>	<b>bew.</b>
Ludwigsburg	9.000	3.000	2.550
Pforzheim	8.000	3.000	2.550
Rt-Tübingen-S	7.500	3.500	2.975
Schwäb. Hall	8.500	3.000	2.550
S-International	16.000	4.000	3.400
S-Rosenstein	15.000	5.000	4.250

## Foundation Seminar 2017 Distrikt 1830

Club	Umfang	beantr.	bew.
S-Solitude	5.000	2.500	2.125
S-Solitude	5.000	4.000	4.000
S-Wildpark	14.000	5.000	4.250
Administration			1.292
gesamt			43.417

## Projektthemen District Grants

- Integration unbegl. minderj. Flüchtlinge
- Inklusion „Kulturschlüssel Esslingen
- Eigen-Sinn
- Verschämte Armut
- Integratives Haus der Gesundheit

- Okana – Center of Change
- Wasserkanal in Nepal
- Stark wie Zwei
- Was uns stark macht – Filmprojekt  
Flüchtlinge
- Transporter für Strafgefangenenpro-  
jekt in Madrid
- Behindertenarbeit – bhz + KBV

## Foundation Seminar 2017 Distrikt 1830

- Kunstprojekt Interim
- Distriktstipendium
- Schule Tansania