

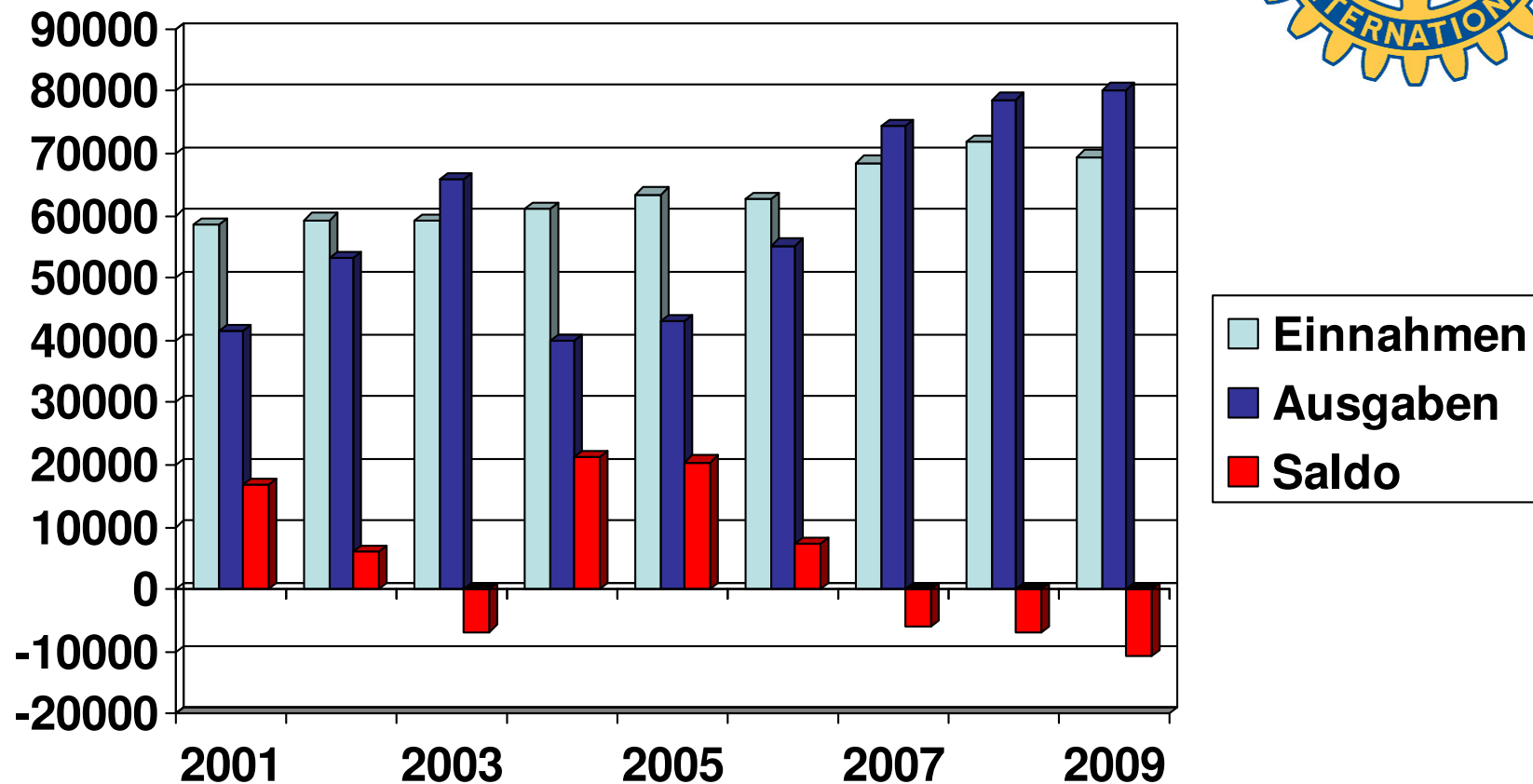
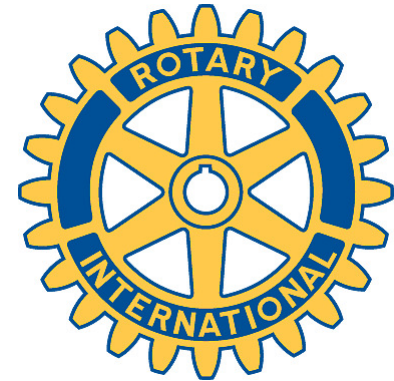
# Finanzen Rotary Distrikt 1830 und Abstimmung über Beitragserhöhung

Wolf Martin

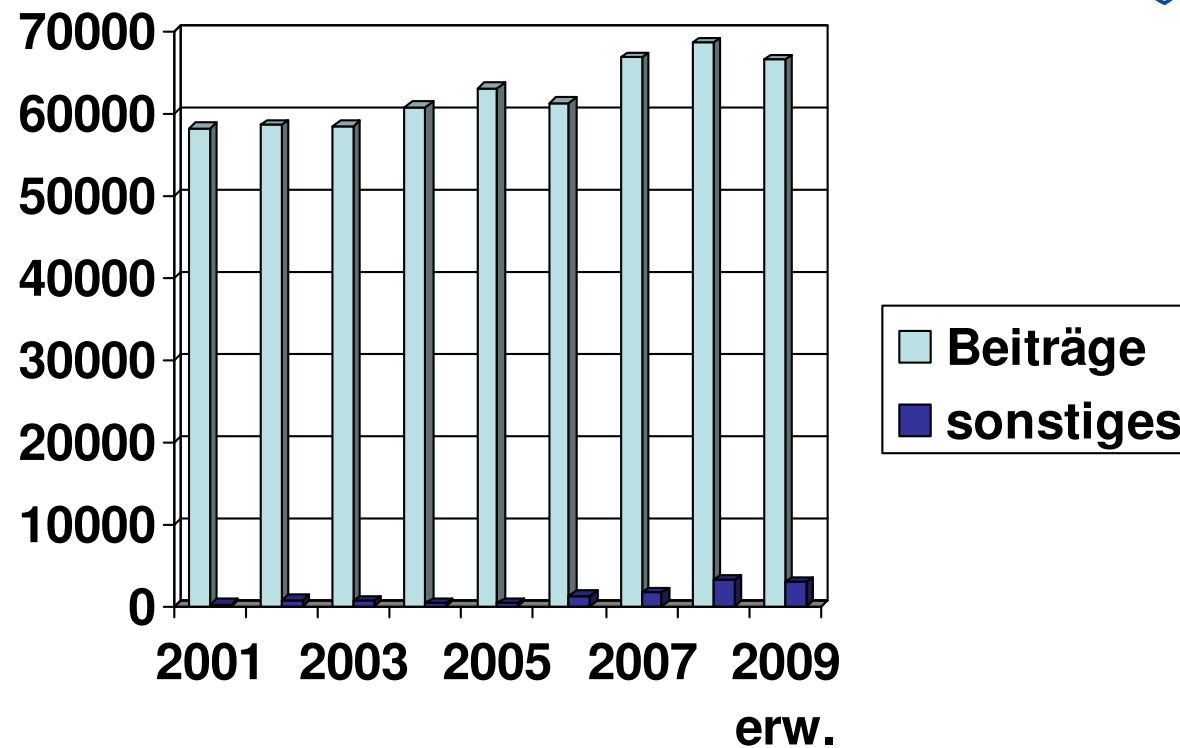
Schatzmeister des Distrikts 1830

PETS-Distriktversammlung 20. März 2010

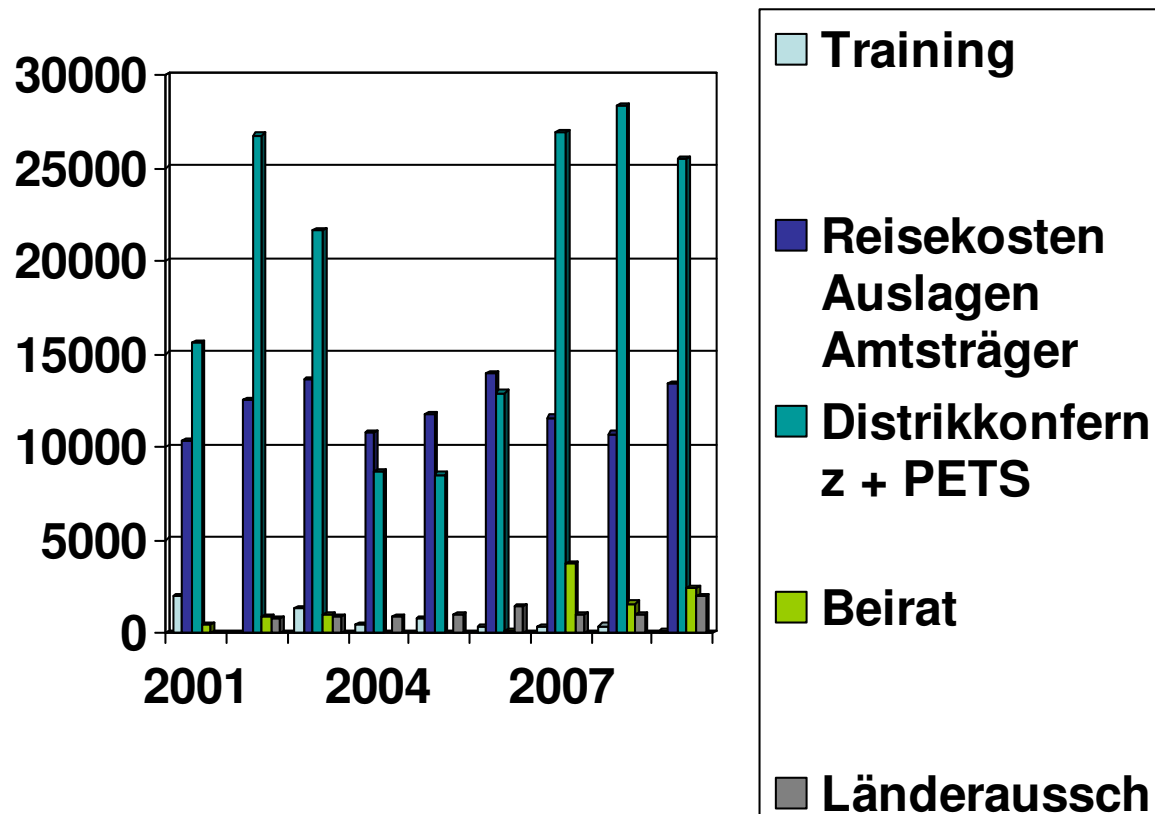
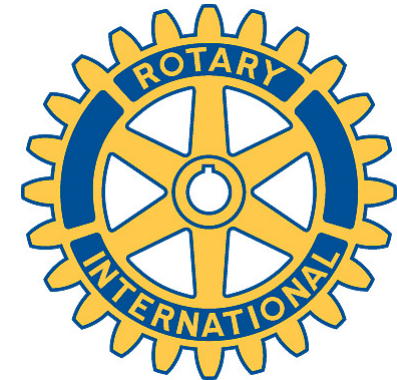
# Entwicklung der Einnahmen/Ausgaben/Saldo



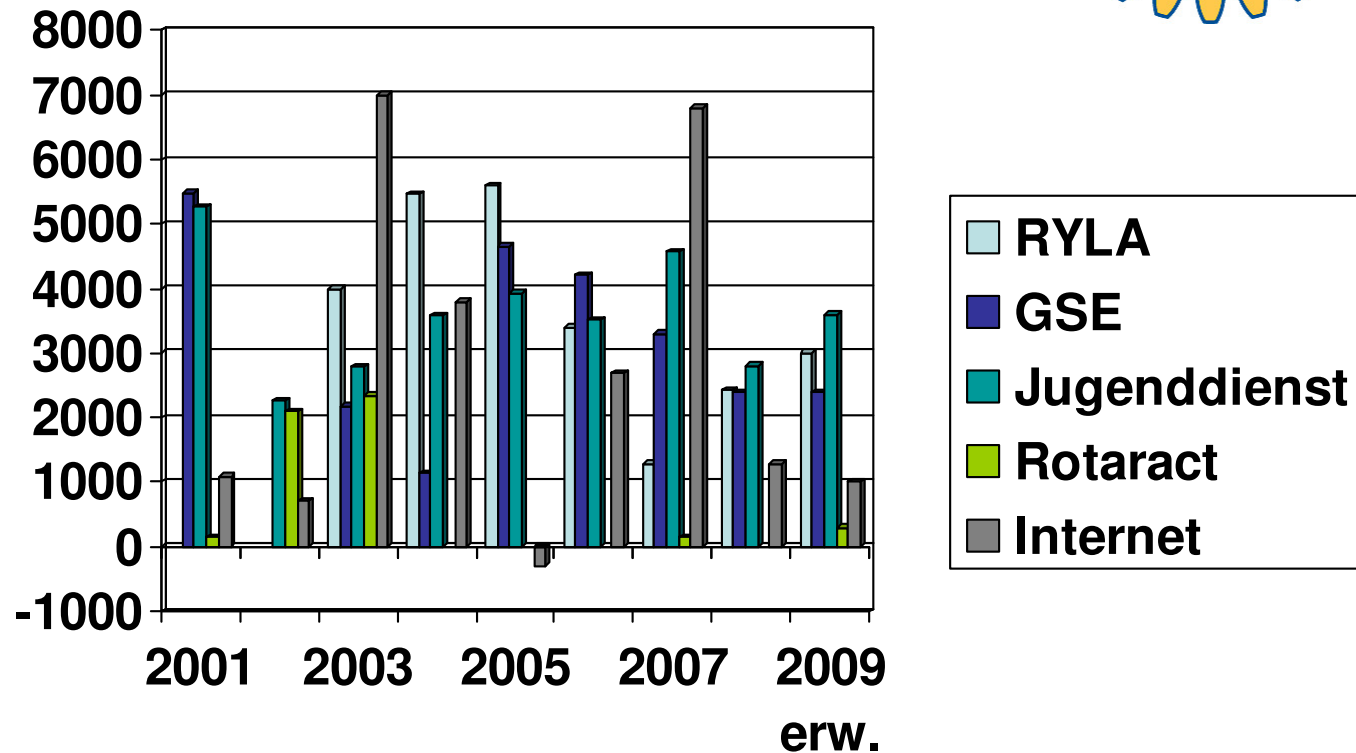
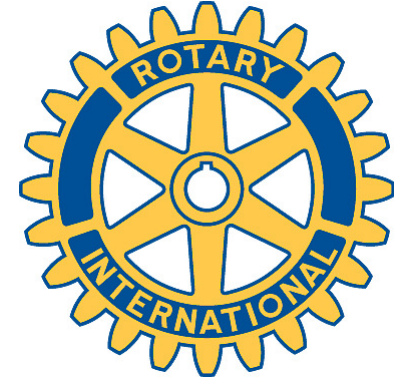
# Entwicklung der Einnahmen



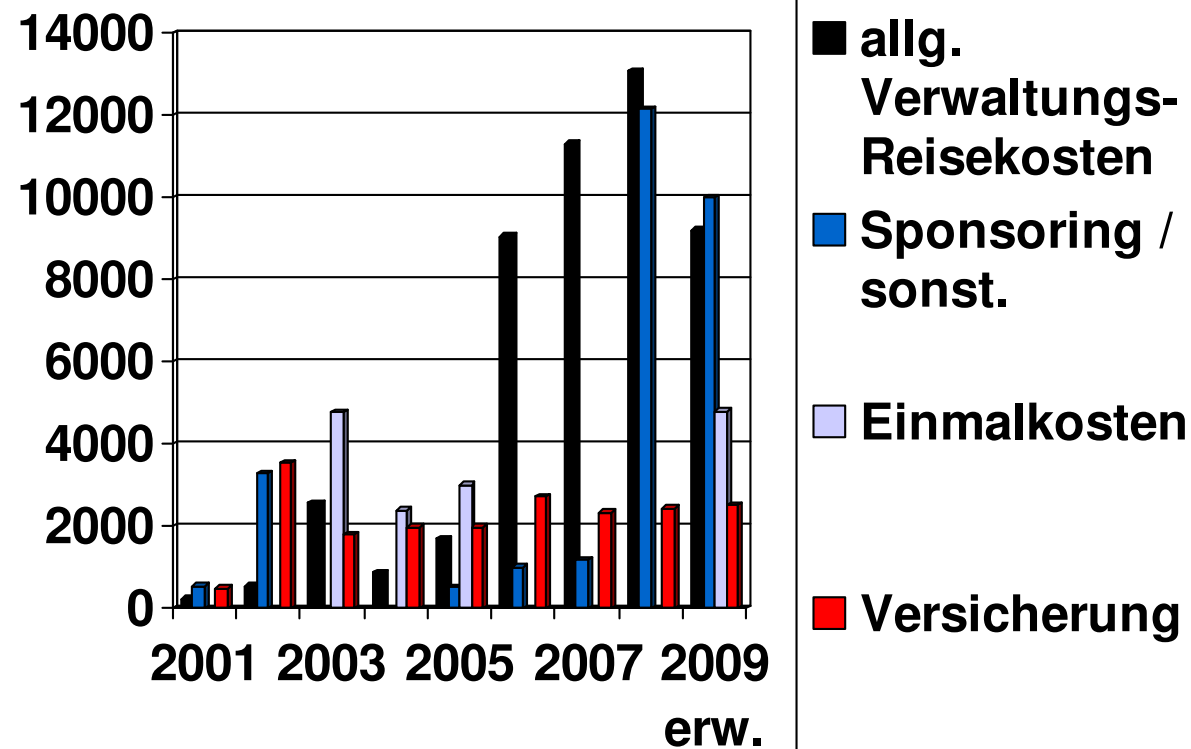
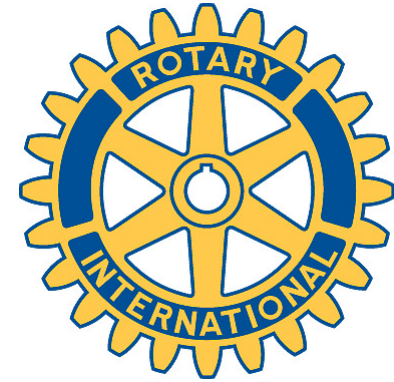
# Entwicklung der Ausgaben I



# Entwicklung Ausgaben II



# Entwicklung Ausgaben III



# Abstimmung über Beitragserhöhung der jährlichen Distriktbeiträge am 20. 3. 2010

- Basis: Schreiben von Schatzmeister Wolf Martin vom März 2010 an alle Präsidentinnen und Präsidenten der Clubs des Distrikts 1830 mit dem geprüften Rechenschaftsbericht über das Rechnungsjahr 2008-2009 mit ausführlicher Begründung einer geplanten Erhöhung der Beiträge pro Mitglied und Jahr von bisher
- € 25,00 auf € 32,00 gem. Vorschlag des Distriktbeirats und Schatzmeister Wolf Martin:
- Anwesende Clubs: 48 - (2753 Mitglieder)
- Mit Ja stimmten 32 - (1824 Mitglieder)
- Mit Enthaltung stimmten 11 - (624 Mitglieder)
- Mit Nein stimmten 5 - (346 Mitglieder)
- Damit wurde der Beitragserhöhung ab 1. Juli 2010 zugestimmt.
- Protokoll führte Bernhard Kulisch
- Neuhausen a.d. F. 20. März 2010

