



Herzlich Willkommen

Zum

Foundation – Seminar FVP IV

PETS u. Distriktversammlung

Pilot-Distrikt 1830

Am 10.März 2012

Im

Parkhotel Stuttgart Flughafen-Messe



Future Vision Plan der Rotary Foundation

**A FOUNDATION
FOR THE FUTURE**



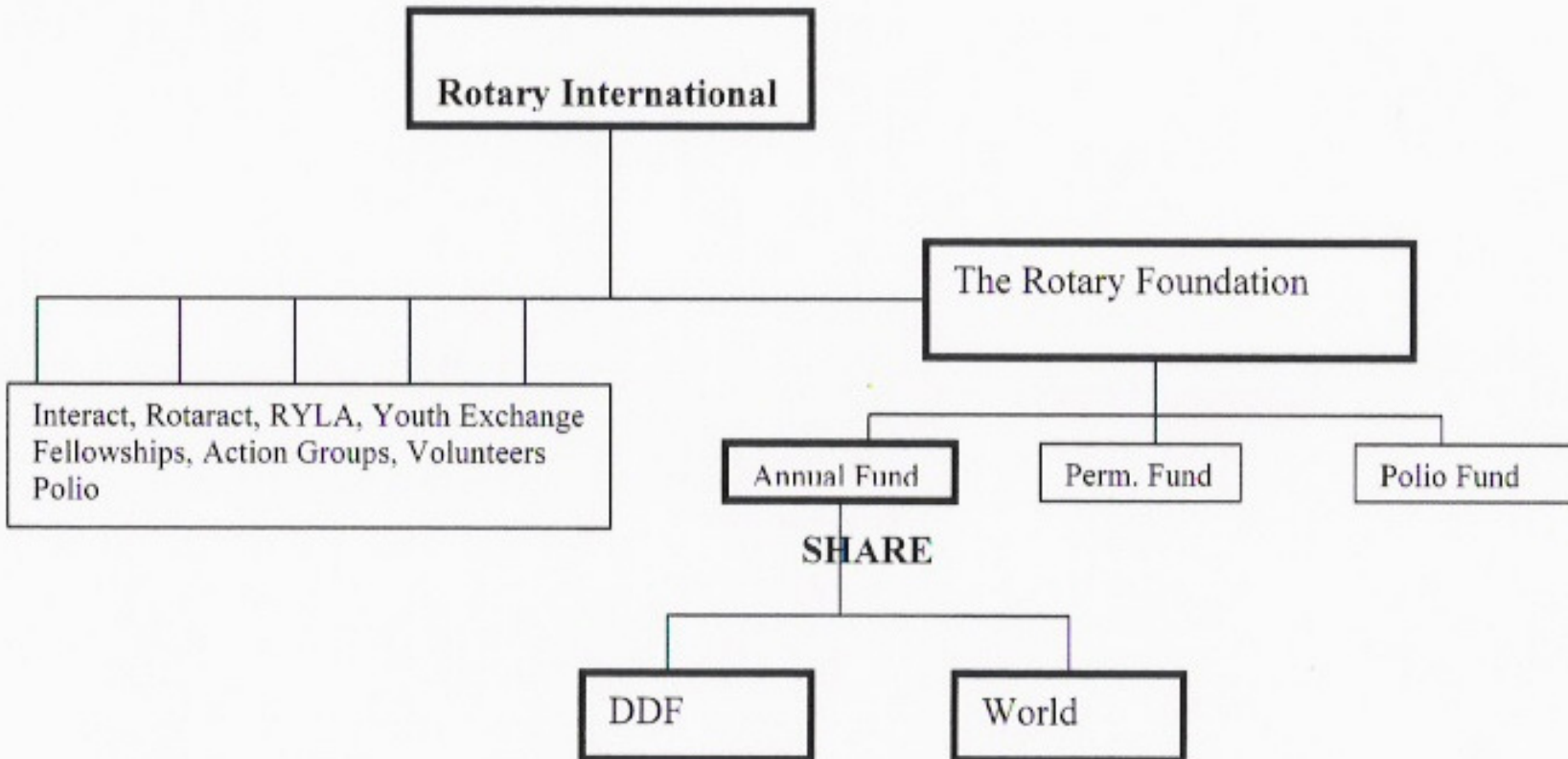


Die Motivation

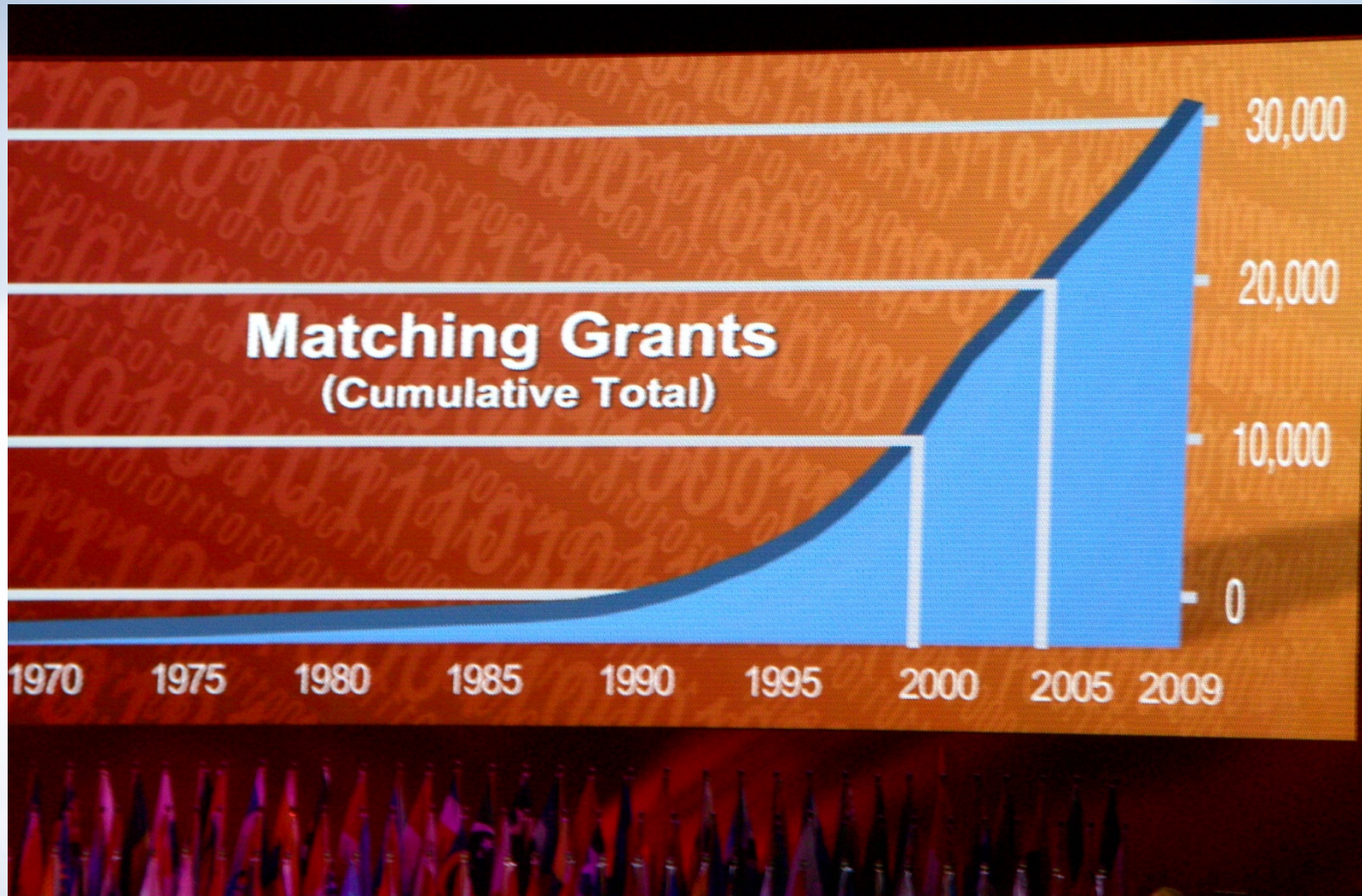
- Unsere Stiftung,
- Die Stiftung der internationalen Gemeinschaft der Rotarier
- Ausgestattet mit den Spenden der Rotarier, ***solidarischer Spendenpool***
- Verkörpert internationale Schlagkraft
- Träger der geförderten Hauptziele/-projekte: humanitäre Hilfe, Bildung und Friedensarbeit
- In aktiver Partnerschaft zwischen den Clubs, den Distrikten und der Foundation
- In gemeinsamer Verantwortung der Rotarier
- Wir sind Rotarier , um auf der Basis internationaler Freundschaft dafür zu wirken, um Not und Benachteiligung zu lindern.



Die Zusammenhänge



Entwicklung des MG



Die Entwicklung zum FVP



- Vom Matching Grant und District simplified Grant (DDF 80/20)
zu **Global Grant und District Grant (DDF 50/50)**
- Mehr Verantwortung in die Distrikte und Clubs, Neuordnung der DDF-Mittel
- Konzentration auf Schwerpunktbereiche
- Betonung von Nachhaltigkeit / Effizienz
- Pilotphase von 2010 – 2013 / Pilotdistrikte
- Der FVP ist die Antwort auf die Entwicklung

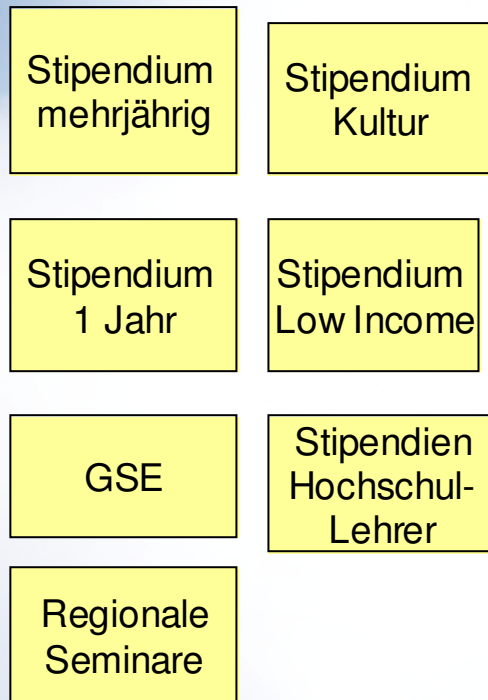


Vergleich der Modelle

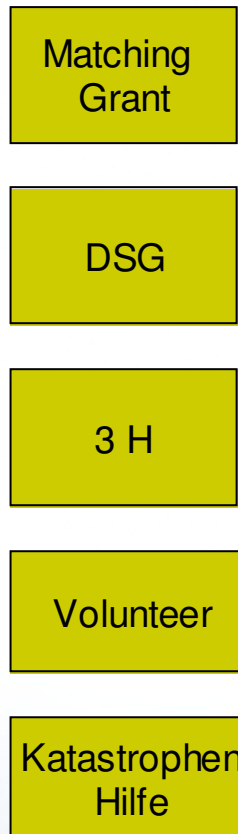


Jetzt

Bildungsprogramme

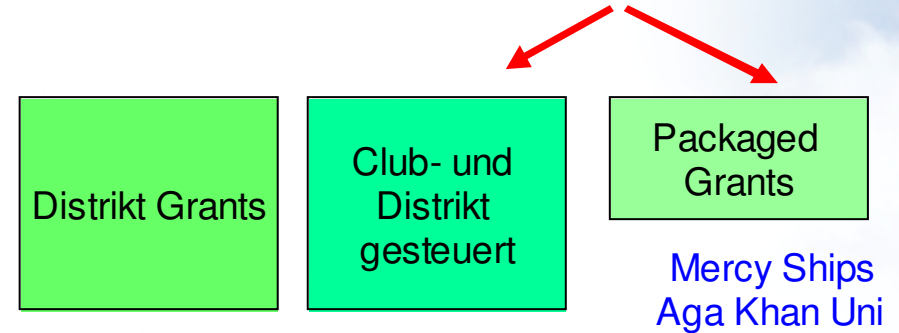


Humanitäre Programme



Future Vision Plan

Global Grants



- Vereinfachen
- Fokussieren
- Lokal/global ausbalancieren
- Dahinter stehen
- Sichtbar sein



Unverändert Polio und Friedensstipendien

Von Programmen zu Projekten



Noch bis 30.6.2013
„Programme“

Ambassadorial
Scholarship
30

Ab 1.7.2013
„Projekte“

Ab 1.7.2013
„Projekte“

District
Grants

GSE
17

Global Grants

- Im Rahmen des Rotary Auftrages (Beitrag zu Völkerverständigung, good will und Frieden durch Gesundheitsvorsorge, Bildung, Bekämpfung Armut)
- Gestaltung im Distrikt
 - Blockzuweisung
 - Bestimmungen für District Grants und Global Grants der Rotary Foundation

Matching
Grants
140

DSG
13

- 6 Schwerpunktgebiete
 - nachhaltig
- Projektvolumen 30.000 \$ +
- Worldfund Match 15.000 \$ +
- Gestaltung mit TRF 2-stufig
 - World Fund Match
- Bestimmungen für District Grants und Global Grants der Rotary Foundation



Die neuen Strukturen



1. Statt Matching-/Distrikt Simpl.-Grants
Jetzt: Distrikt Grants und Global Grants
2. Direkte Förderung durch **TRF** nur für **Global Grants**
3. Förderung zielgerichtet auf **ausgewählte Bereiche**
4. DDF Mittel werden unterteilt **je zur Hälfte für Distrikt- und Global Grants**
5. Die Distrikte – vorab die Pilotdistr. – müssen sich qualifizieren, um TRF-Mittel zu erhalten.
6. Clubs müssen sich für Global Grants **qualifizieren**
7. **Qualifizierung heisst:** MOU, TRF-Kto., Zeichnungsberechtigte, Planungsverantwortung für Finanzen und Abwicklung, Finanzprüfung (Auditing)



MOU Memorandum of Understanding



MOU ist die Grundlage für die Zusammenarbeit im FVP zwischen TRF und den Distrikten bzw. den Clubs. Es gliedert sich in folgende Teilpunkte:

- **Qualifizierung**
- Verantwortung der Amtsträger
- **Separates TRF-Konto**
- Sicherstellung der Finanzverwaltung
- Eigene Verantwortung für Projektmanagement
- Dokumentation
- Berichterstattung
- Verhalten bei inkorrektur Verwendung von Grant-Geldern





- Friede und Konfliktprävention/ -lösung



- Krankheitsprävention und -behandlung



- Wasser und Hygiene



- Gesundheitsfürsorge für Mütter und Kinder



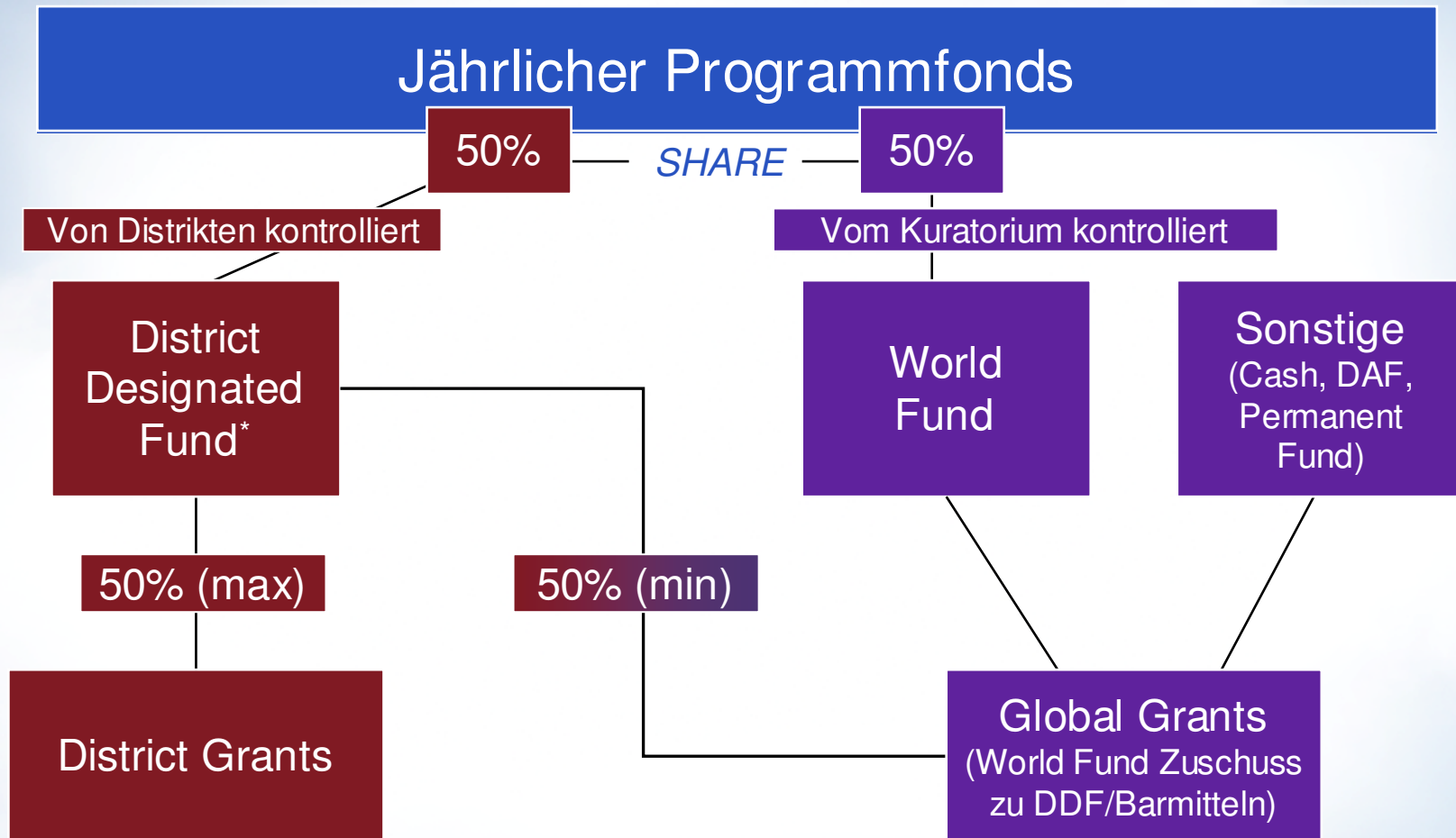
- Elementarbildung



- Wirtschafts- und Kommunalentwicklung



Finanzierungsmodell



Beantragung des vollen DDF – Betrags mit dem Ziel:

- Förderung von Distrikt und Global Grants
- Auch wenn Distrikt Grants durch TRF nicht aufgestockt werden, bieten Sie ausreichend Spielraum, bestehende Aktivitäten nicht gleich abzublocken. Sie bieten neue Flexibilitäten der Zusammenarbeit. (Pilot-non Pilot)
- Es ist unsere Empfehlung, dass sich Clubs generell qualifizieren, wenn sie Grants beantragen, auch wenn das für Distrikt Grants nicht zwingend erforderlich ist.
- Foundationbeauftragte sollten mehrjährig im Amt sein.
- Vorroraussichtlicher DDF Betrag für 2011/12: ca 105 T\$
d.h. für Distrikt/ Global Grants ca 52 T\$





Die Verwendung von DDF-Mitteln Im Pilot-Distrikt 1830 Richtlinien und Abläufe.

1. Was sind DDF-Mittel ?
2. Aufteilung in DG und GG
3. Zielsetzung und Zeitrahmen von DG
4. Zielsetzung und Zeitrahmen von GG
5. Beantragung von DDF-Mitteln für Projekte
6. Qualifizierung
7. Abwicklung und DDF-Konten
8. Dokumentation
9. Audit-Verfahren
10. Internet-Plattform FVP in member access von
www.rotary.org



Qualifizierung im Einzelnen



Für den Distrikt:

- **Distrikt-Memorandum**
- **Abwicklungskonto (RDG)**
- **Zeichnungsberechtigung**
- **Auditverfahren (intern/extern)**
- **Bildung von DRFC - Unterkomitees**
z.B. Grants, Fundraising, Polio etc.

Für die Clubs (Global Grats):

- **Club-Memorandum**
- **Abwicklungskonto/Zeichnungsberechtigung**
- **Zeichnungsberechtigte**
- **Foundationbeauftragter**
- **Projektmanagement/ Projektteam (3 Personen)**
- **Berichterstattung**
- **Dokumentation**



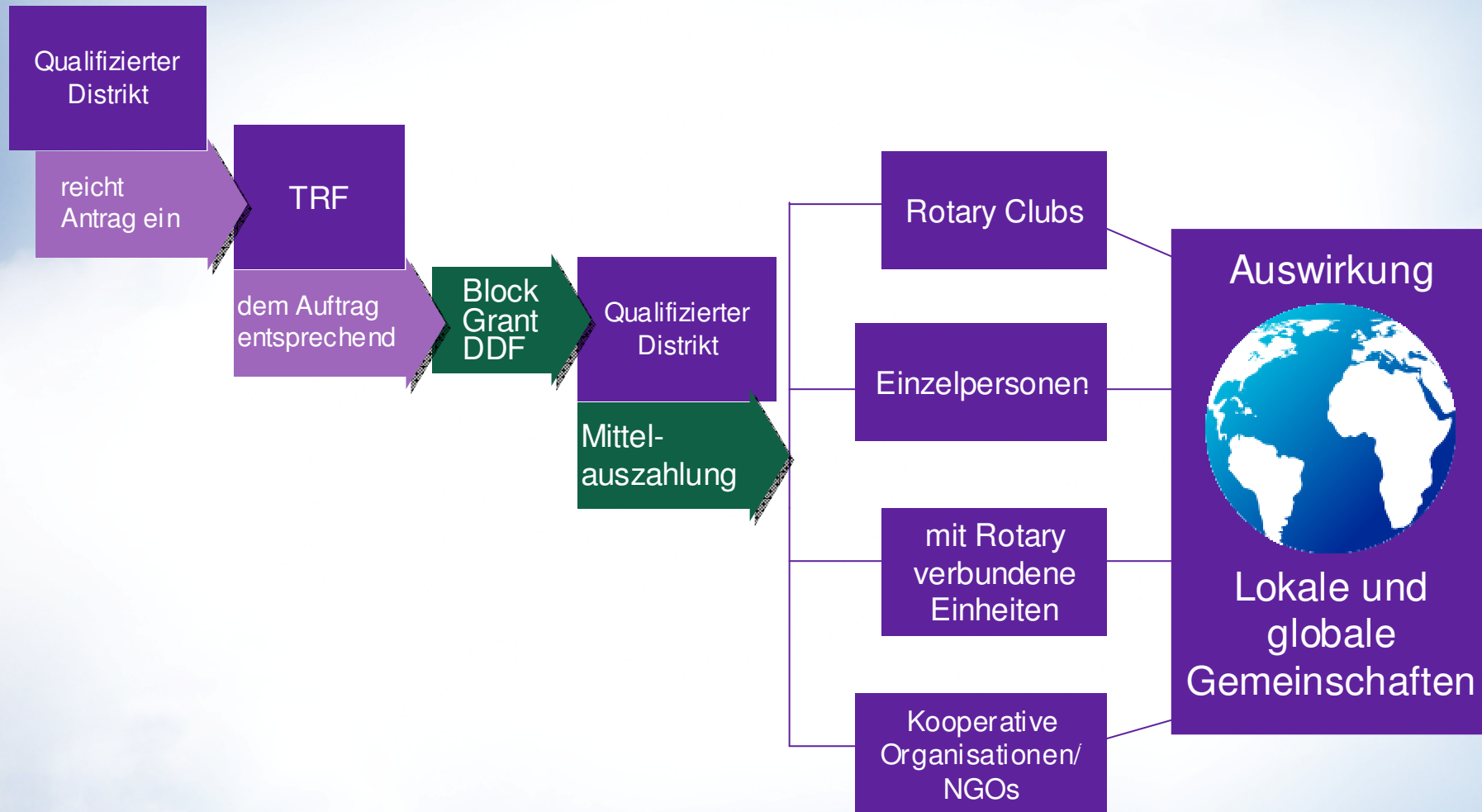
Der Distrikt Grant



- Einfach, flexibel, innovativ
- Regionale und internationale Zielsetzung
- Bildungsprojekte und humanitäre Projekte und Aktivitäten in Übereinstimmung mit dem Auftrag
- Kleinere Aktionen und Projekte
- Projektgrösse unter 30 T\$
- Lokale Entscheidungsfindung unter weiter gefassten Richtlinien
- Richtlinie: allgemeine Regeln der TRF



Ablauf DG



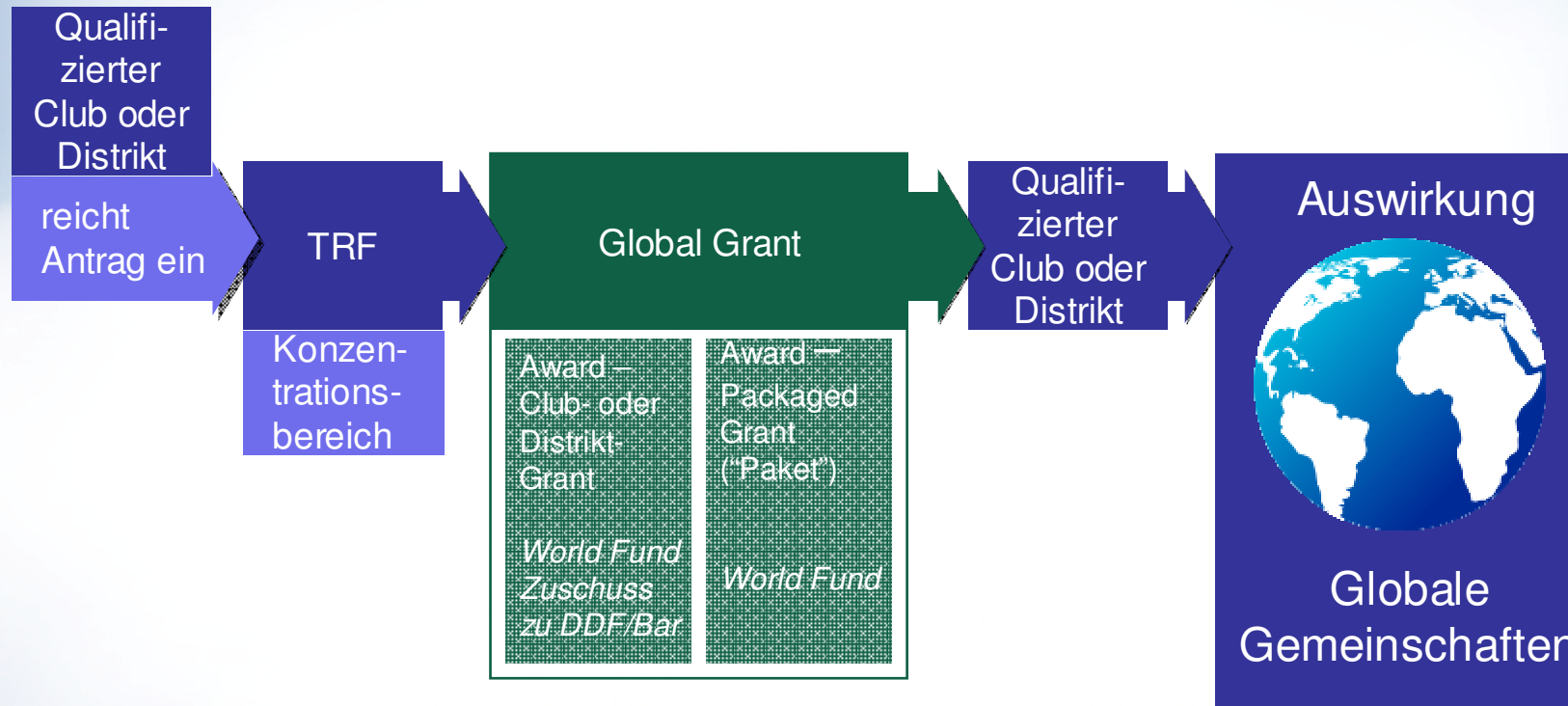
Der Global Grant



- Langfristige Projekte
- Rotarische Mitwirkung, internat.Partner
- Größere Grant-Beträge
- Projektgrösse über 30 T\$
- Mindestaufstockung durch TRF: 15000 \$
- Nachhaltige Ergebnisse
- Internationale Partnerschaften erforderlich für von Clubs und Distrikten entwickelte Grants
- Orientierung an den Schwerpunkten/Konzentrationsbereichen



Ablauf GG





District Grants

ggw. Aktivitäten:

- Grants for University Teachers
- Ambassadorial Scholarships (einschl. Kulturstipendien)
- Group Study Exchange
- Regional Scholar Seminar Grants
- District Simplified Grants
- Kleinere Matching Grants
- Volunteer Service Grants
- Katastrophenhilfe

Global Grants

ggw. Aktivitäten:

- Academic-Year Ambassadorial Scholarships (einjährige Stipendien)
- Group Study Exchange/ VTT
- Größere Matching Grants/GG
- 3-H Grants
- Rotary Centers for International Studies



Zusammenarbeit mit RDG



- Die RDG (Rotary Deutschland Gemeindienst e.V.) arbeitet für uns als „Agent“ der Foundation in der Abwicklung der Projekte
- Unsere Spenden an Rotary unterliegen dem deutschen Steuerrecht, das die RDG als e.V. für uns wahrnimmt
- Nur über die Zwischenschaltung der RDG sind überhaupt Spendenbescheinigungen möglich
- Dafür ist eine stichhaltige Dokumentation des Zahlungsverkehrs und der Mittelverwendung nötig.
- Diesen Aufwand könnten selbst Clubs mit Hilfeverein kaum leisten, insbesondere international.



Planungshilfe DG / GG



Planungshilfe Distrikt / Global Grant			
Mittelherkunft	Betrag	TRF Match	Summe
Club1	5000	2500	7500
Club2	4000	2000	6000
Club3	3000	1500	4500
Host	500	250	750
Distrikt 1	5000	5000	10000
Distrikt 2	3000	3000	6000
Distrikt Host	1000	1000	2000
			0
Sponsor 1	5000		5000
Sponsor 2	1000		1000
	27500	15250	42750





Gedacht ist an folgende Struktur:

Der Schlussbericht für einen Grant (hier speziell DG) ist das Deckblatt einer Doku –Akte, die alle Vorgänge enthält:

- Art des Grants /Antrag
- Projektbeschreibung
- Finanzierung
- Verantwortlicher Ansprechpartner
- Termine
- Berichte
- Einnahmen-/Ausgaben-Rechnung(amerikanisches Journal) samt aller Belege/Bankbestätigungen
- Zentrale Erfassung



A FOUNDATION FOR THE FUTURE

www.rotary.org/futurevision

newgrantspilot@rotary.org

